

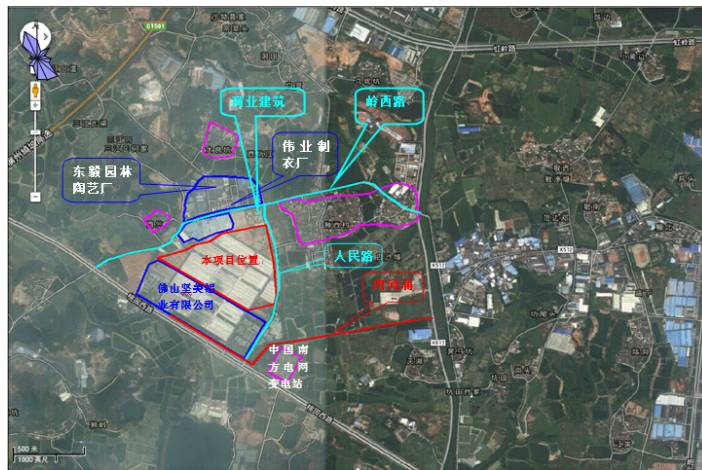
生物多样性和生态系统服务风险评估

广东坚美铝型材厂（集团）有限公司成立于 1993 年，集铝合金建筑型材、工业材和铝合金门窗幕墙研究、设计、生产和销售于一体的行业龙头企业，年生产能力 45 万吨以上。产品广泛用于建筑、电子通讯硬件、建筑模板、机械制造、太阳能电池板、交通运输等领域。

坚美狮山生产基地面积达 1200 亩。拥有由 16 座方排同水平热顶浇铸铝棒生产设备、7 座热顶气滑液压铸造铝棒生产设备构建的高效节能环保熔铸生产线共 18 条；拥有从意大利、德国、日本引进智能化挤压设备所构建的多吨位、多规格、高效能自动化挤压生产线 62 条；先进氧化电泳生产线 10 条，其中 7 条拥有自主核心技术知识产权，可实现有光电泳、消光电泳、瓷泳、半透明电泳、彩色电泳等多种电泳处理方式；拥有由瑞士、意大利进口喷粉设备构建的粉末喷涂生产线共 15 条，由日本进口喷涂设备构建的氟碳喷涂生产线 6 条；拥有瑞士慕勒 Muller 穿条隔热型材生产线 8 条，美国注胶隔热型材生产线 2 条以及木纹生产线 6 条，可生产 3D、刨花、立体、转印等多品种木纹处理型材。建成国际先进的全自动立体仓库、模具加工中心、深加工中心；拥有成套日本先进污水处理及空气净化系统以及世界各类先进检测设备 160 多台（套）。

按照中国的《环境影响评价法》，坚美公司进行了环境影响评价，通过对公司所在区域周围自然、社会环境现状调查、环境现状监测等资料收集，掌握项目评价区域的环境特征；通过项目的工程概况及产、排污情况分析，了解项目产生的主要污染物及其污染物排放方式特征、排放强度和治理情况。结合周围环境特征和项目污染物排放特点，分析预测项目营运期对周围环境的影响程度、范围以及环境质量可能发生的变化；根据达标排放、清洁生产和总量控制的要求，论述本项目工艺技术和设备在环保方面的先进性，环保设施的可靠性和合理性，提出防治和减缓污染的对策和建议。

公司位于于佛山市南海区狮山镇小塘南海有色金属产业园，中心地理位置北纬 23°10'32.30"，东经 112°56'56.42"，本项目周围的四置情况为：西面为南海神工超细粉体公司和岭西路；东面为人民路，隔路为空地 and 狮西村；北面为岭西路和人民路交叉口。



佛山市南海区属珠江三角洲河网区，地貌类型以平原为主，占全区总面积的78.6%。佛山市南海区狮山镇为珠江三角洲冲积平原，自然土壤为赤红壤亚类，耕作土壤有水稻土、菜园土和堆叠土等。狮山镇境内植物种类繁多，为亚热带常绿林，主要分布的多为人工的松树、桉树、相思类树种，植被以芒箕和其它禾本科草类为主。次生疏林以小叶桉速生林，果林为主；农作物主要为蔬菜等；荒草灌丛主要有芒箕、马唐草、桃金娘、飞蓬草等，植被覆盖率约为30%。主要的人工植被包括各种类型的果园、林场、绿化植物和各种农作物等。

经调查、鉴定、统计和分析，公司附近区域为厂房、村庄、道路等，附近植被为城市人工植被。当地环境保护局批复的《环境影响评价报告》也显示：产业园属于待开发的建设用地，没有发现受国家保护的珍稀动、植物物种，也没有法定保护的自然景观和人文景观，该地域的生产和运营不会对当地的生态环境造成破坏。

由此，公司评估目前所在地域与公司的生产经营活动对生物多样性和生态服务的风险为低风险。